

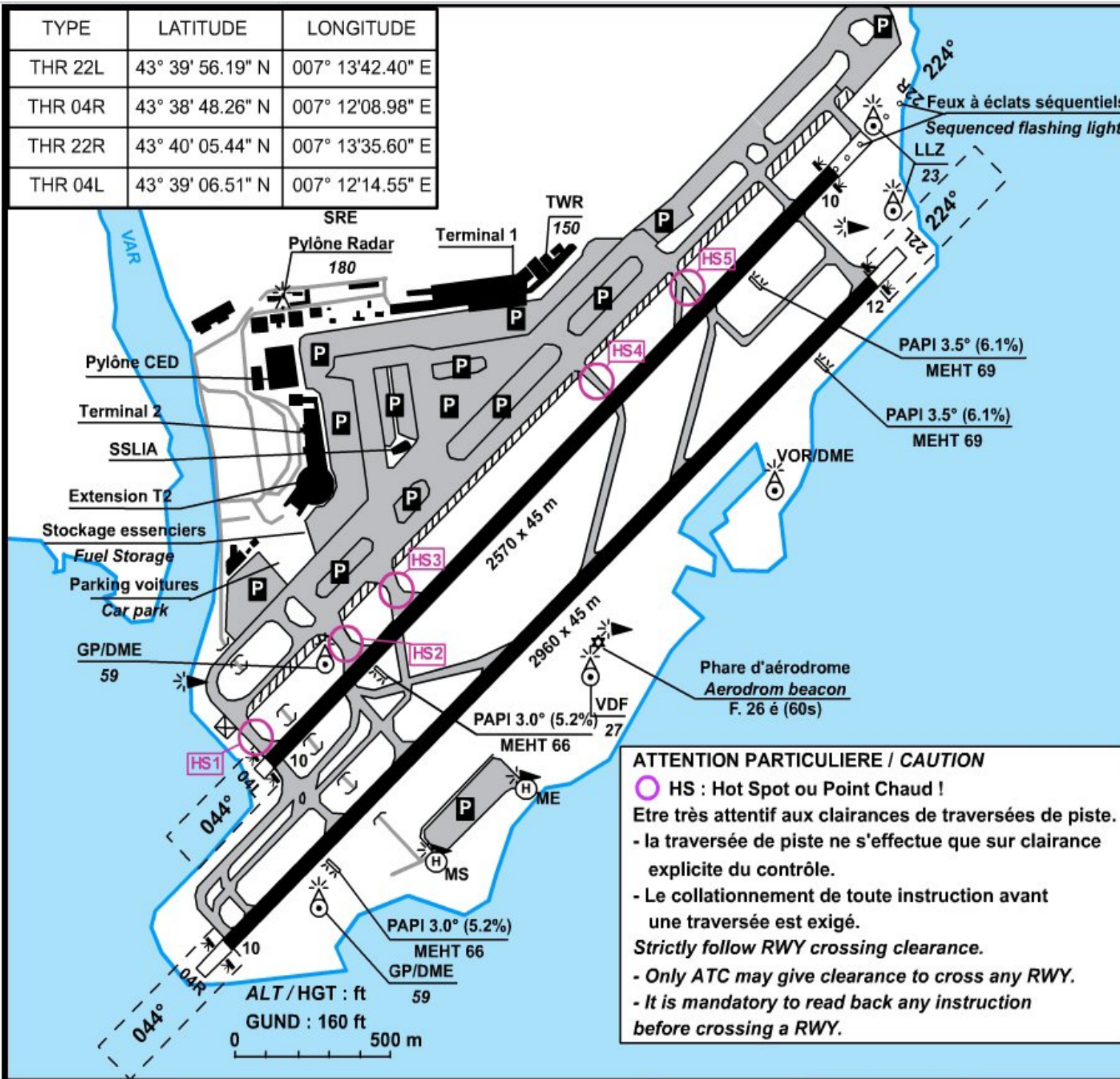
**ATIS Nice 129.6 et
Tél : 04 93 21 35 15**

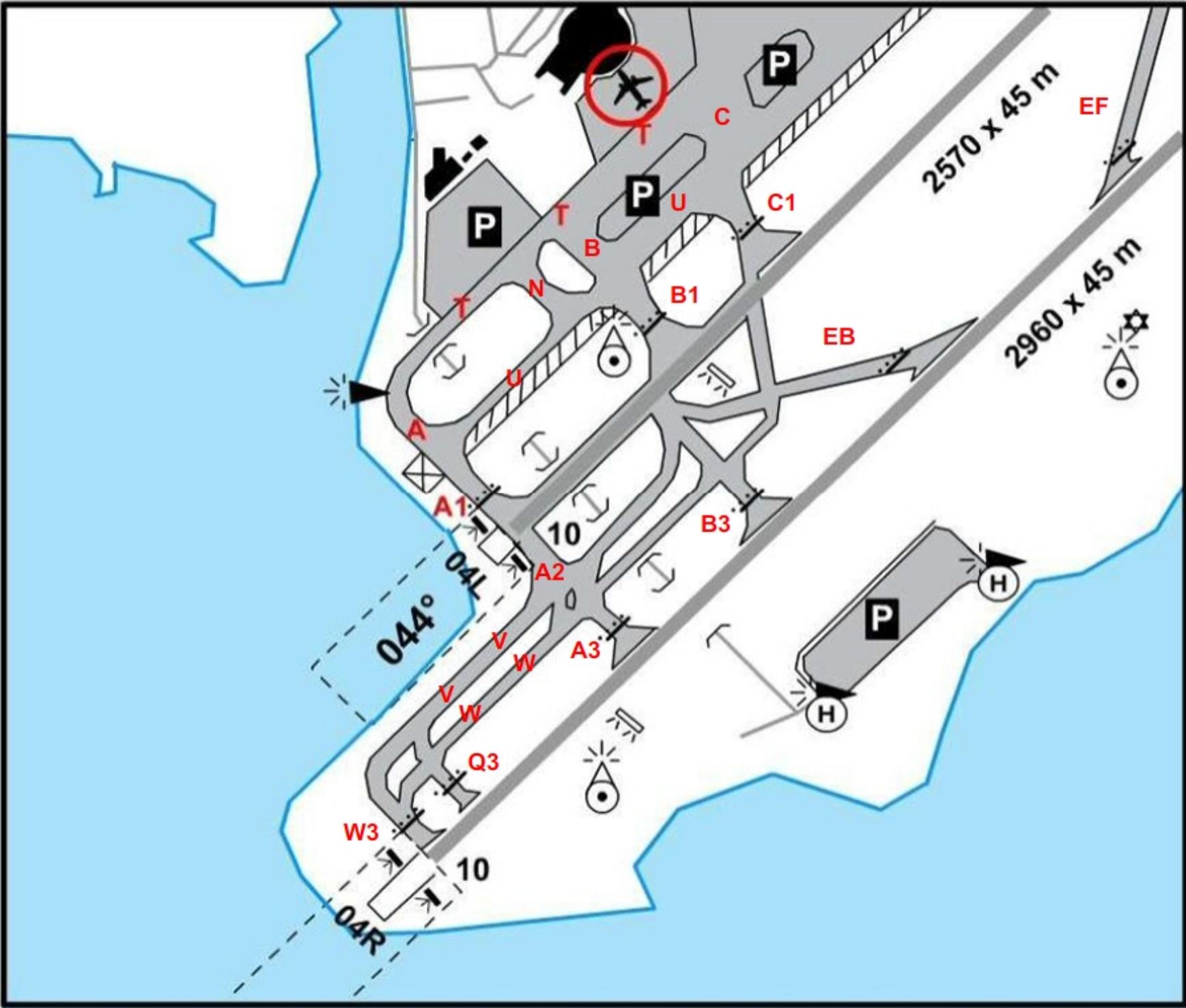
**Nice Prévol 121.7
Nice Sol 121.775
Nice Tour : 118.7**

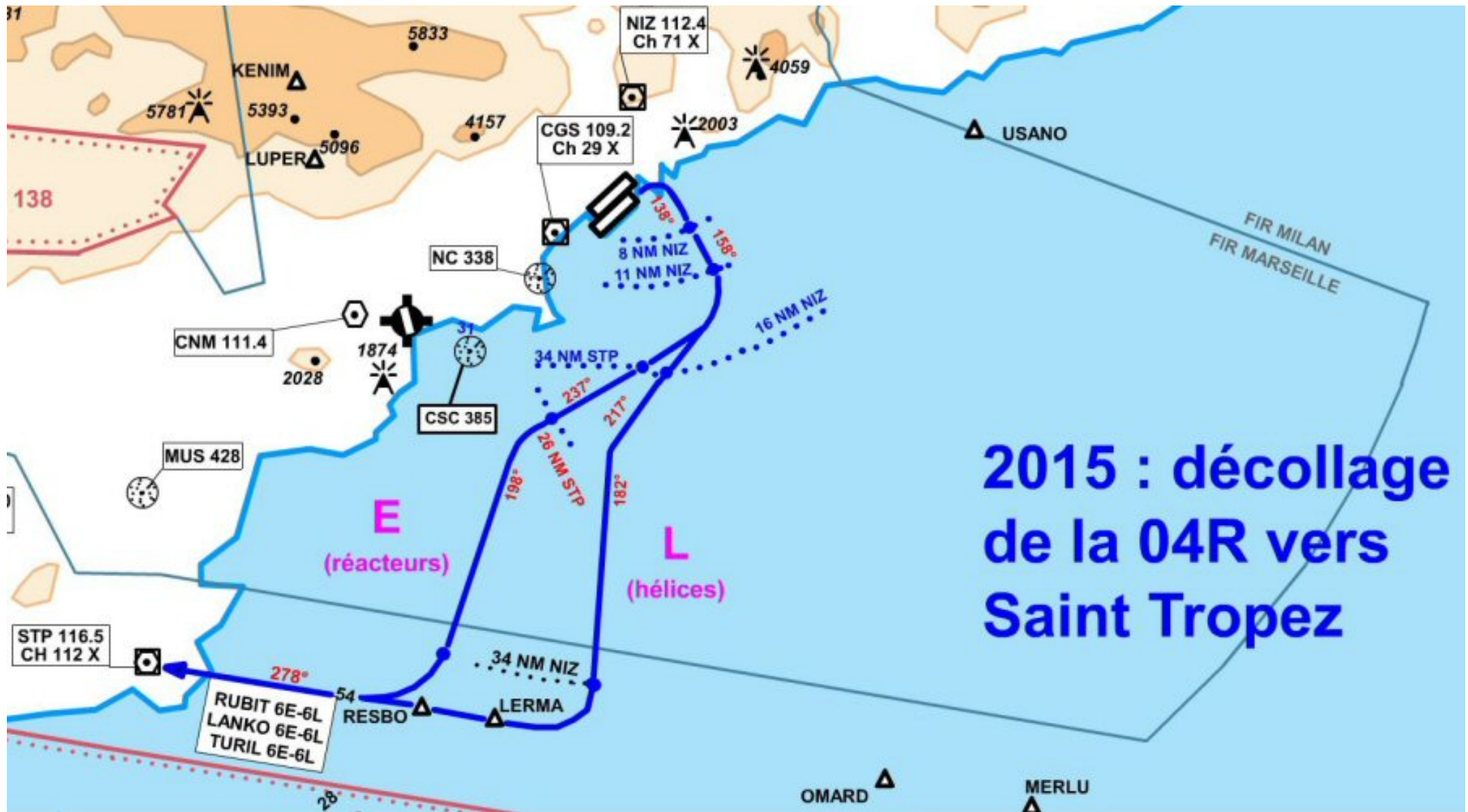
**ILS RW 04L NI 109.95 QFU 044°
MUS 4000 ft cap 089° puis 044°**

**ILS RW 04R NA 110.7 QFU 042°
MUS 4000 ft cap 089° puis 042°.**

Attention, alignement de piste décalé de 1.9°







**2015 : décollage
de la 04R vers
Saint Tropez**



APPROCHE AUX INSTRUMENTS

MARSEILLE PROVENCE

Instrument approach

CAT A B C D*

INA SUD z RWY 31

* Sauf/Except VPT A RWY 31R : CAT A, B, C

ATS PROVENCE 125.350

APP : PROVENCE Approche / Approach 131.225 (2) 120.2 (3) 129.475 (1) 132.3 (s)

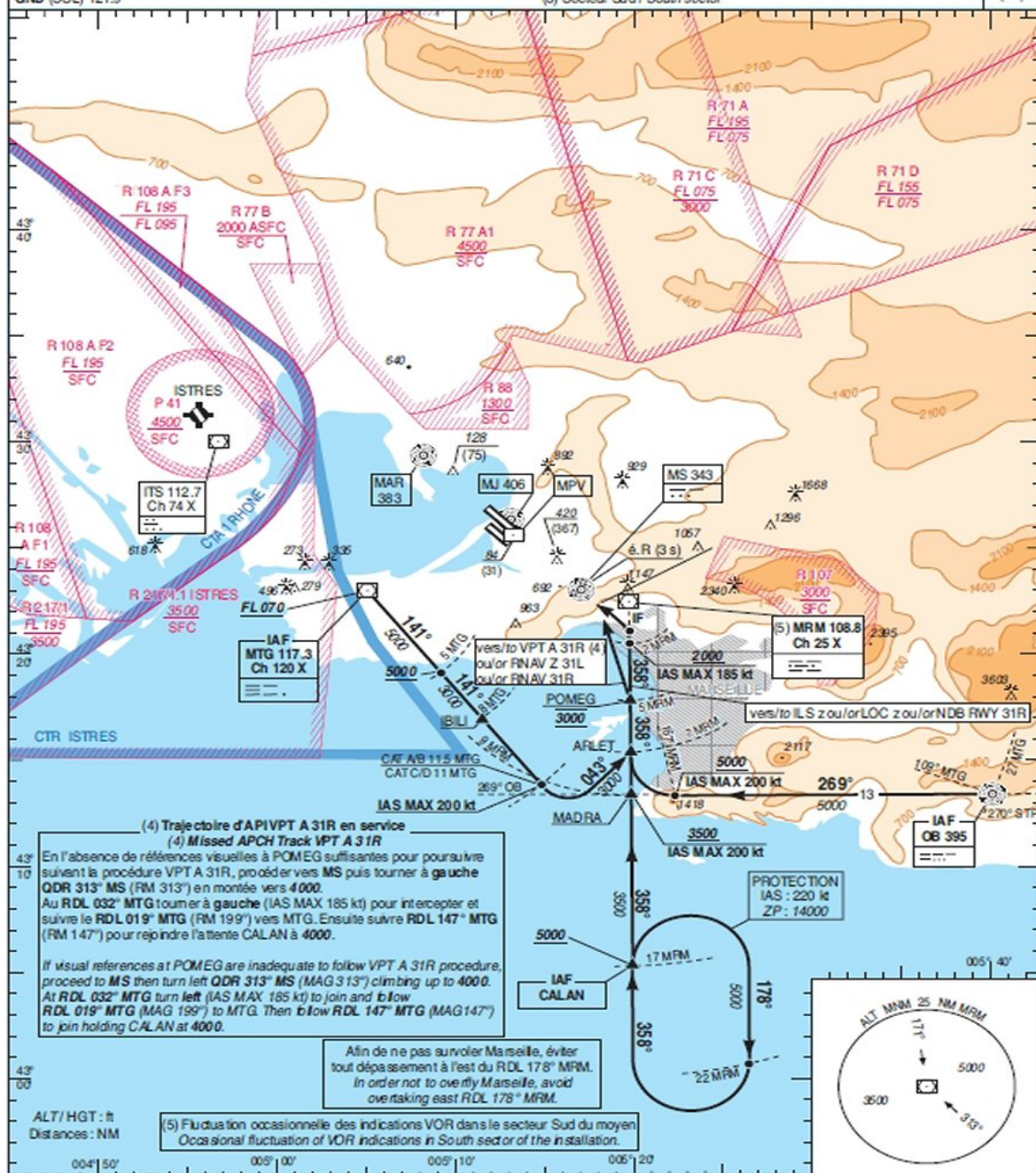
TWR : PROVENCE Tour / Tower 133.1 123.725 (s) 132.950 (1)

GND (SOL) 121.9

VAR

1°E

(15)



APPROCHE AUX INSTRUMENTS

MARSEILLE PROVENCE

Instrument approach

CAT A B C

VPT A RWY 31R

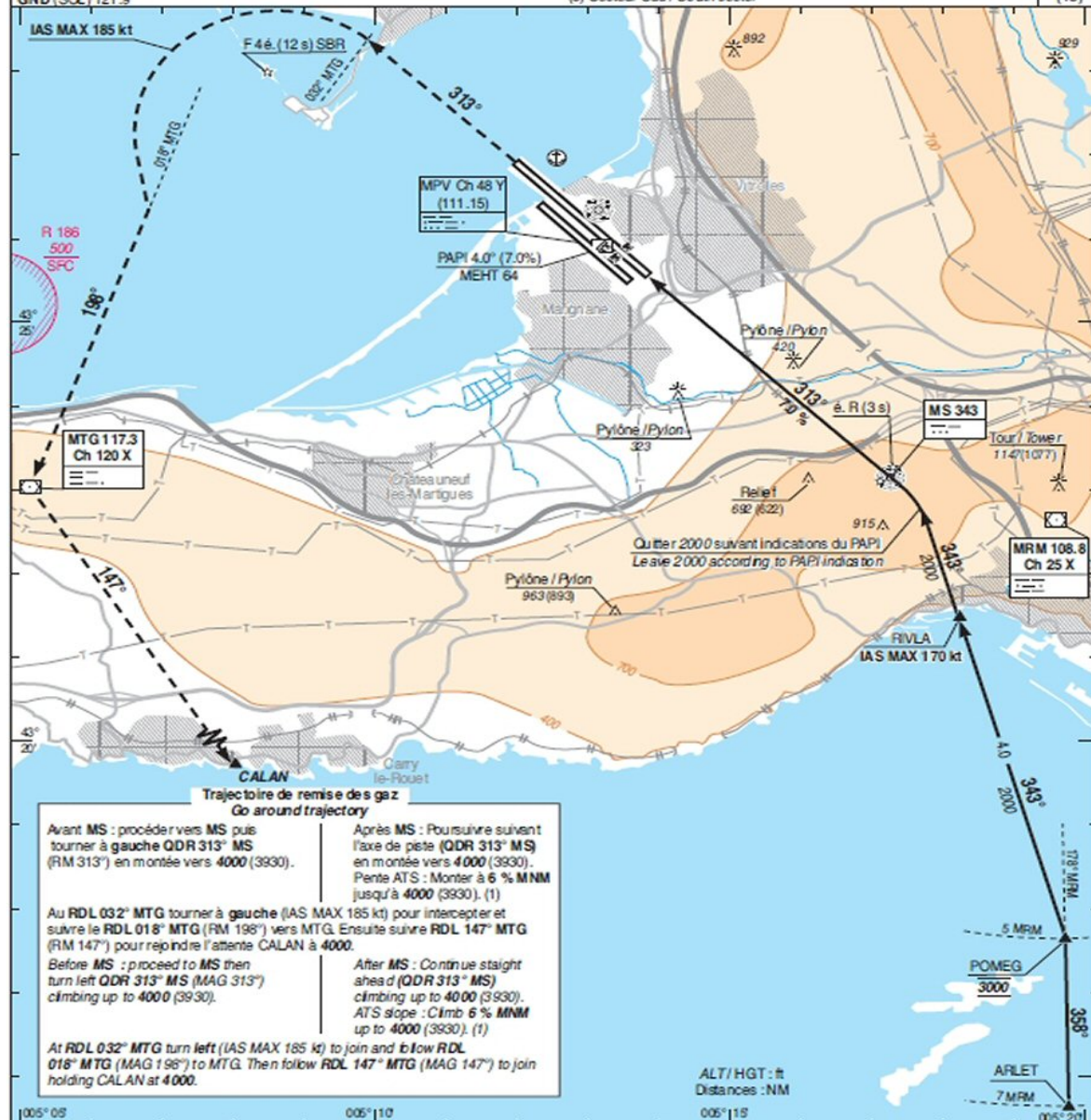
ALT AD : 70 (3 hPa), DTHR : 53

ATIS PROVENCE 125.350

APP : PROVENCE Approche / Approach 131.225 (2) 120.2 (3) 129.475 (1) 132.3 (s) (1) Sur instruction du CTL / On ATC instruction
 (2) Secteur Nord / North sector
 (3) Secteur Sud / South sector

VAR
1°E
(15)

TWR : PROVENCE Tour / Tower 133.1 123.725 (s) 132.950 (1)
 GND (SQL) 121.9

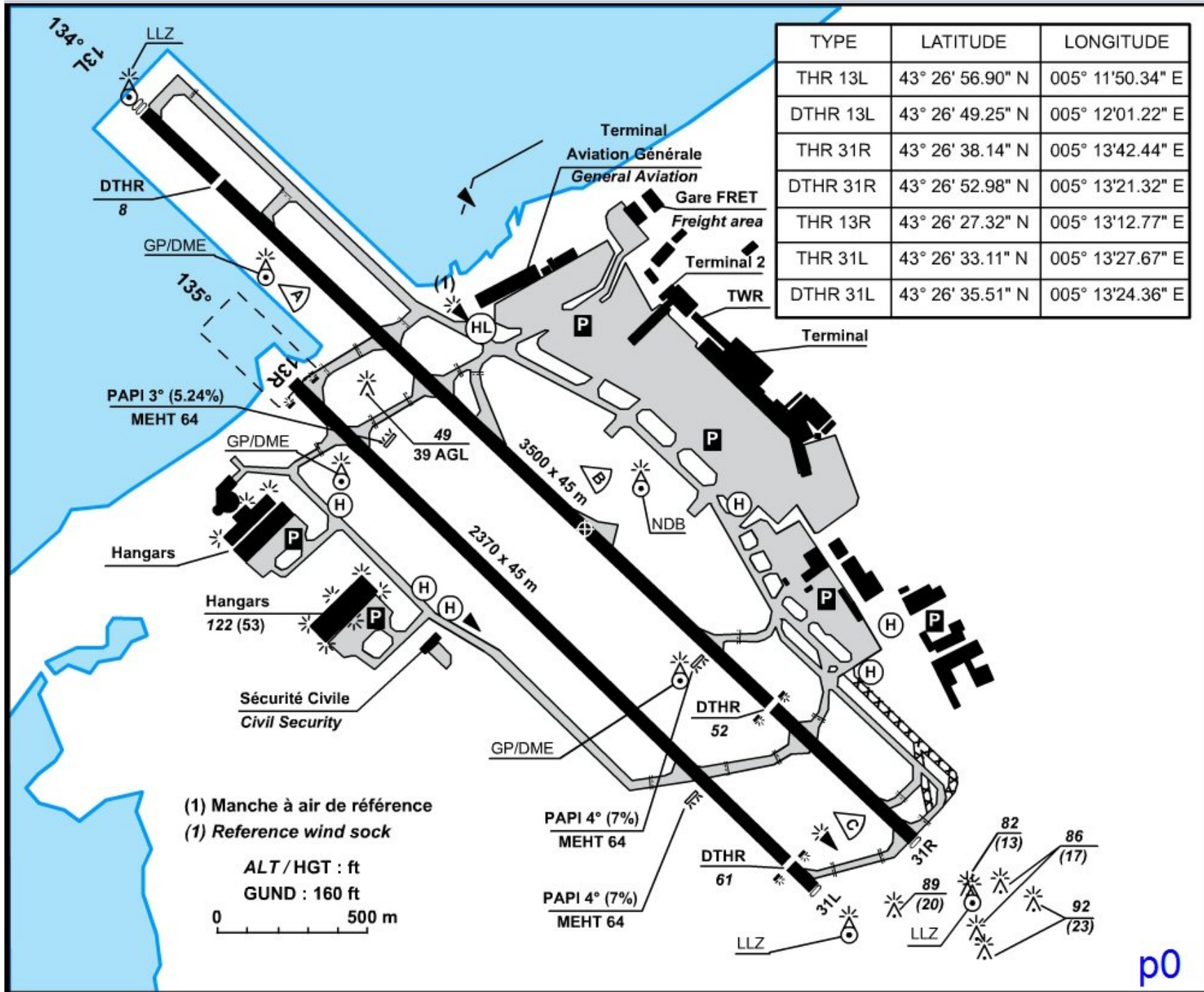


MNM AD : distances verticales en pieds, VIS en mètres / Vertical distances in feet, VIS in meters.

REF HGT : ALT AD

VPT A		Conditions de mise en service VPT A RWY 31 R :		Conditions needed to declare in use VPT A RWY 31 R :	
M	MDA (H)	- HJ	- PAPI 31R en service	- HJ	- PAPI 31R in use
C	VIS	- CAVOK	- MSAW en service	- CAVOK	- MSAW in use
A	3000 (2930)	- Vent effectif : absence de vent arrière		- Effective wind: no tail wind	
B	10000	- NDB MS et VOR/DME MRM et MTG en service		- NDB MS and VOR/DME MRM and MTG in use	
C					

Observations / Remarks : (1) En cas d'impossibilité en aviser le contrôleur immédiatement. / If unable advise ATC immediately.



TYPE	LATITUDE	LONGITUDE
THR 13L	43° 26' 56.90" N	005° 11'50.34" E
DTHR 13L	43° 26' 49.25" N	005° 12'01.22" E
THR 31R	43° 26' 38.14" N	005° 13'42.44" E
DTHR 31R	43° 26' 52.98" N	005° 13'21.32" E
THR 13R	43° 26' 27.32" N	005° 13'12.77" E
THR 31L	43° 26' 33.11" N	005° 13'27.67" E
DTHR 31L	43° 26' 35.51" N	005° 13'24.36" E

(1) Manche à air de référence
 (1) Reference wind sock

ALT / HGT : ft
 GUND : 160 ft
 0 500 m