

# Atelier Vol en réseau – Aéroclub

## Bastia- Biarritz

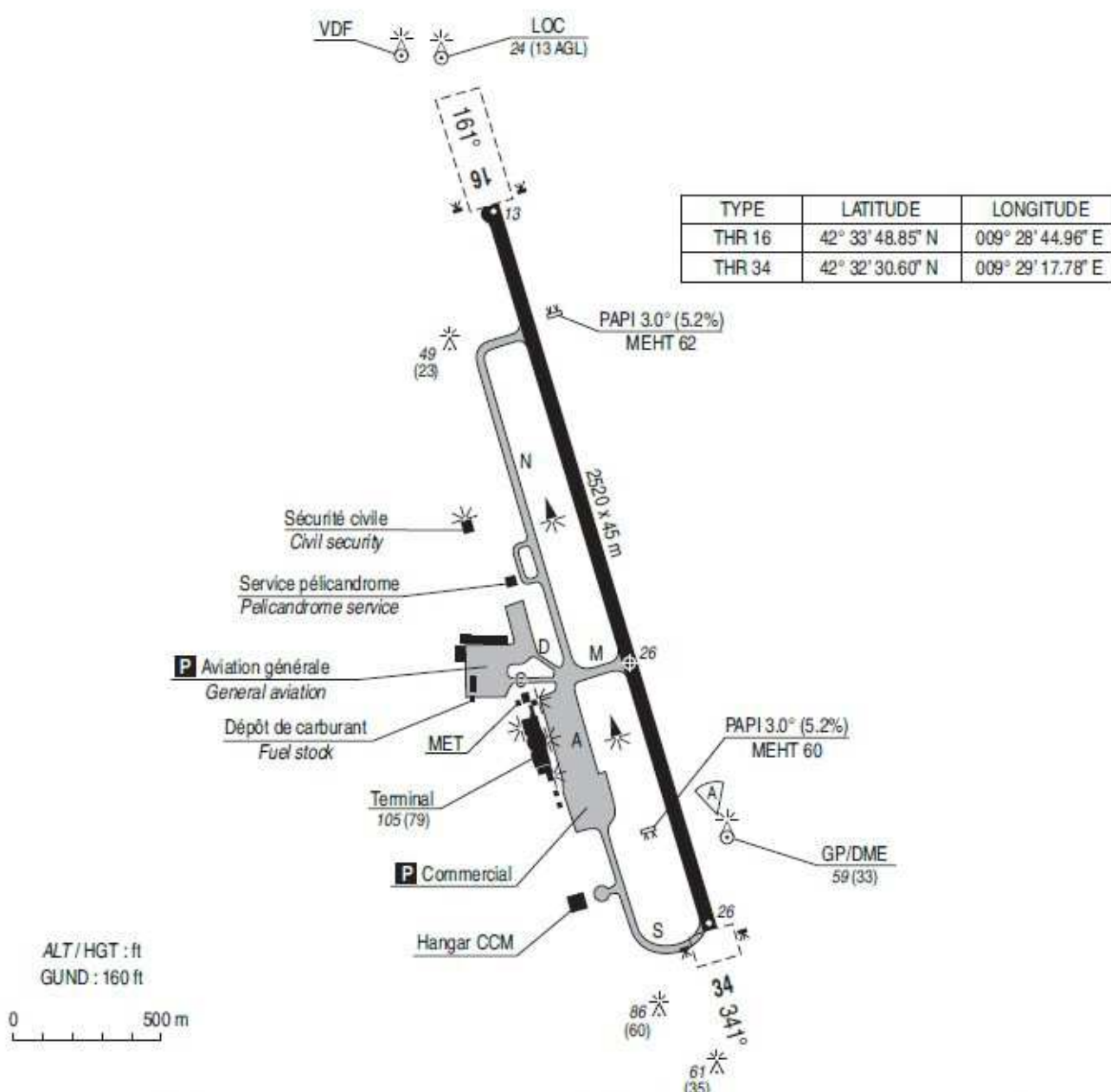
Elyes LASSOUED (FAVEL)  
Jean-Pierre RABINE (FAVJPR)

Le vol Bastia - Biarritz se fera sur le Boeing 737-800.

Distance 510 nm – Altitude : 32 000 ft  
Vitesse : 400 kn – Temps de vol 01:18 hrs



Départ : LFKB Porretta (Bastia France)



Note : toutes les cartes présentées ci-dessous sont disponibles sous forme de fichiers pdf sur le site de la SIA (Service de l'information aéronautique), à l'adresse : <https://www.sia.aviation-civile.gouv.fr/>

Elévation : 000023.00

Fréquences :

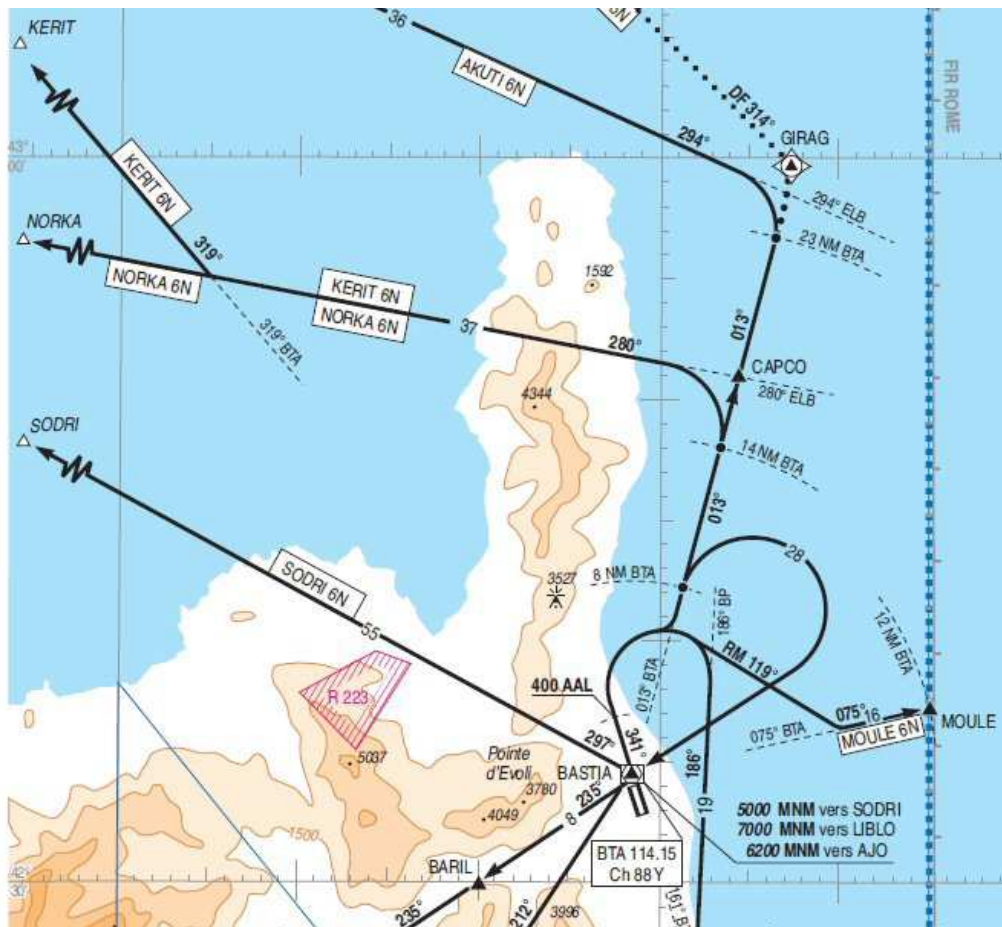
ATIS 125.925 - Sol 121.825 - Tour 118.000 - Approche 123.825 127.250

34 - ILS/DME 34 - BP - 111.350 - (Glideangle: 03.00 - Rwy length: 08268 ft)

Nous décollerons de la piste 034 et la procédure de départ est la SID NORKA 6N:

NORKA 6N (2)	Monter dans l'axe. A 400 ft AAL tourner à droite en montée pour rejoindre et suivre le RDL 013 BTA (RM 013). A 14 NM BTA tourner à gauche pour intercepter et suivre le RDL 280 ELB (RM 280) vers NORKA.
-----------------	--

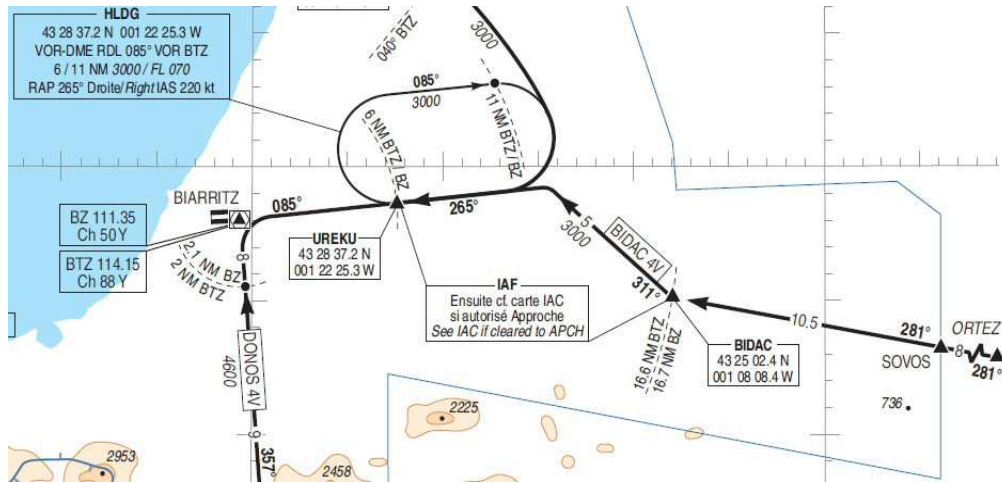
Note 2 : pente théorique de calcul 5.8% jusqu'à 5000 ft minimum déterminée par obstacle Cima di e Follicie 4344 ft dans le QDR 344° de l'ARP à 17.2NM



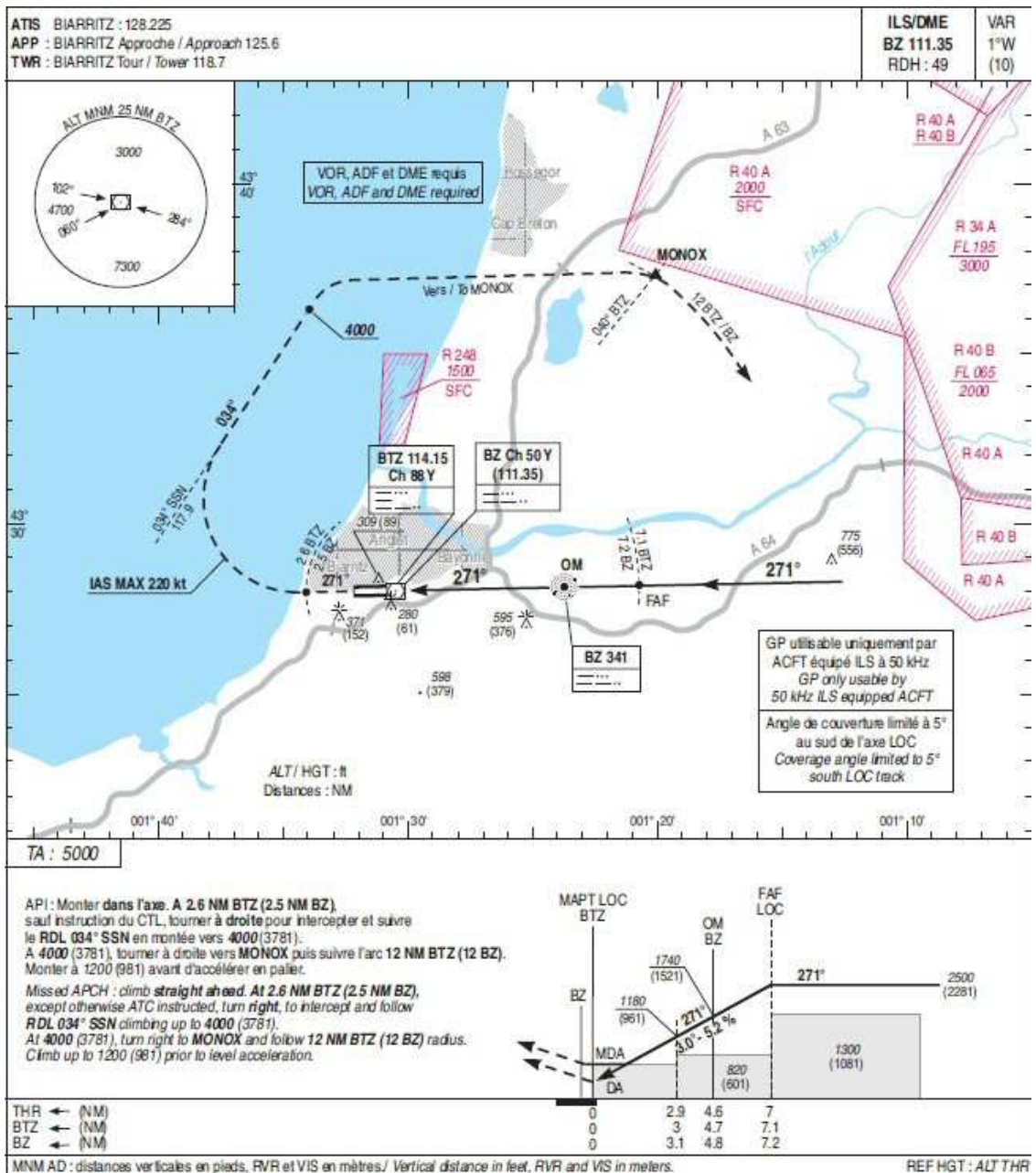
Comme on va vers l'ouest, on prendra un niveau pair FL320 (on vole vers le Portugal donc niveau Pair), voici notre trajet :



Il faut regarder maintenant l'approche STAR sur Biarritz.  
 Nous savons que nous allons atterrir sur la piste 027.  
 Venant de l'est, notre STAR d'arrivée est la BIDAC 4V.



et pour notre descente :



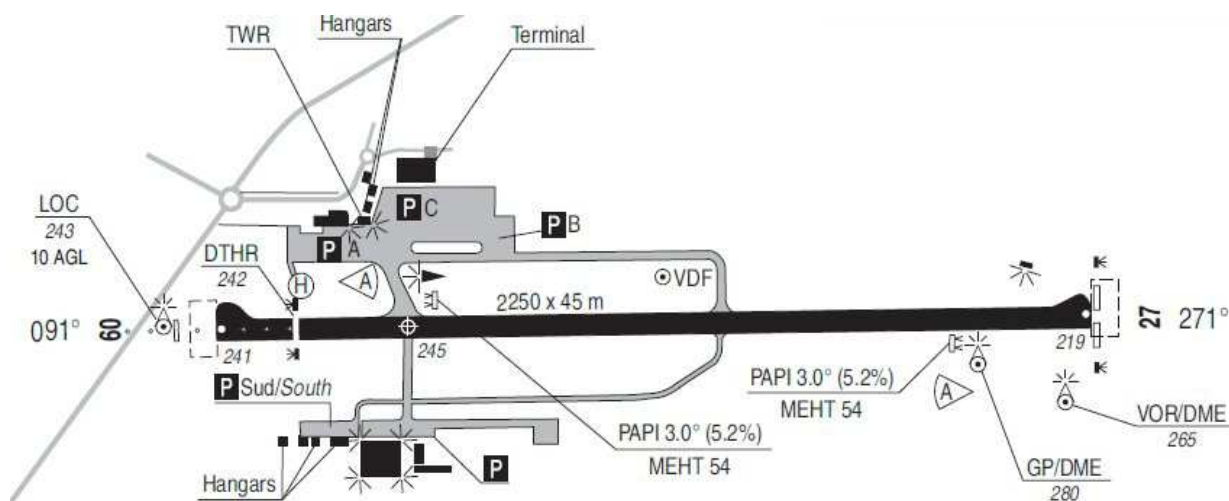


La saisie de notre plan de vol sur FSCommander donne donc le trajet suivant :

Code	Name	Type	Freq	Course	Dist
NORKA	NORKA			309	0039
SODRI	SODRI			281	0019
OMARD	OMARD			279	0035
LERMA	LERMA			279	0023
STP	ST.TROPEZ	VOR	116.500	279	0021
RUBIT	RUBIT			271	0008
CUERS	CUERS			271	0012
LANKO	LANKO			271	0005
RIKPO	RIKPO			271	0005
OB	OBANE	NDB	395.000	271	0010
PADKO	PADKO			271	0015
SALIN	SALIN			277	0027
FJR	MONTPELLIER	VOR	114.450	299	0037
GAI	GAILLAC CASTELNAU	VOR	115.800	284	0096
TOU	TOULOUSE	VOR	117.700	234	0028
GONUP	GONUP			241	0027
TBO	TARBES	VOR	113.900	254	0028
ORTEZ	ORTEZ			273	0038
BIDAC	BIDAC			280	0019

Suite à l'atelier sur la réalisation des plans de vol sous FSX, vous devriez maintenant être en mesure de saisir ce plan de vol avec votre organisateur de vol de FSX en incluant la SID et la STAR... A vous de jouer !

## Arrivée : LFBZ Bayonne-Anglet (Biarritz France)



Elévation : 000243.00

Fréquences :

ATIS 128.225 - Sol 121.950 - Tour 118.700 - Approche 125.600

27 - ILS/DME 27 - BZ - 111.350 - (Glideangle: 03.00 - Rwy length: 07370 ft)