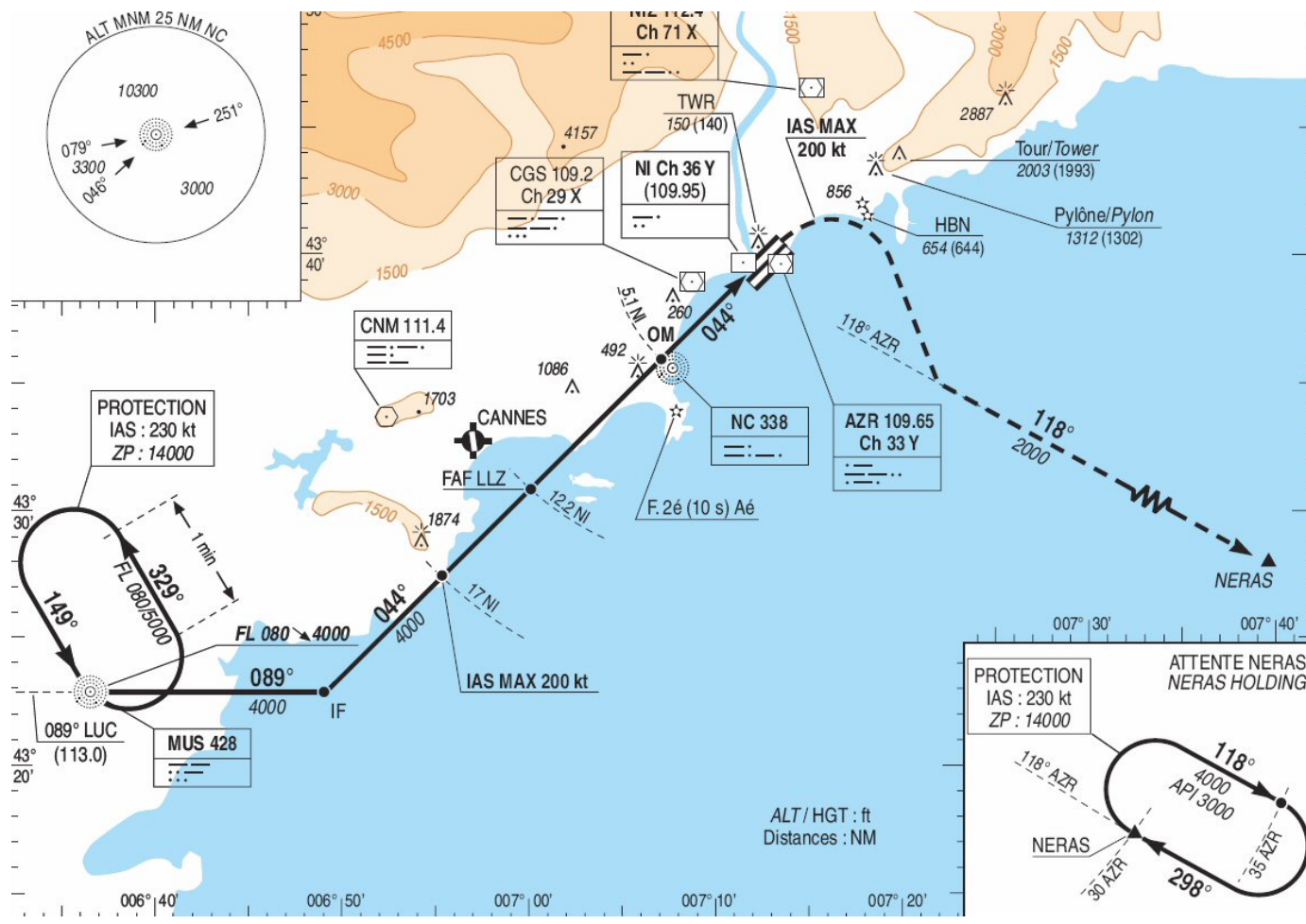
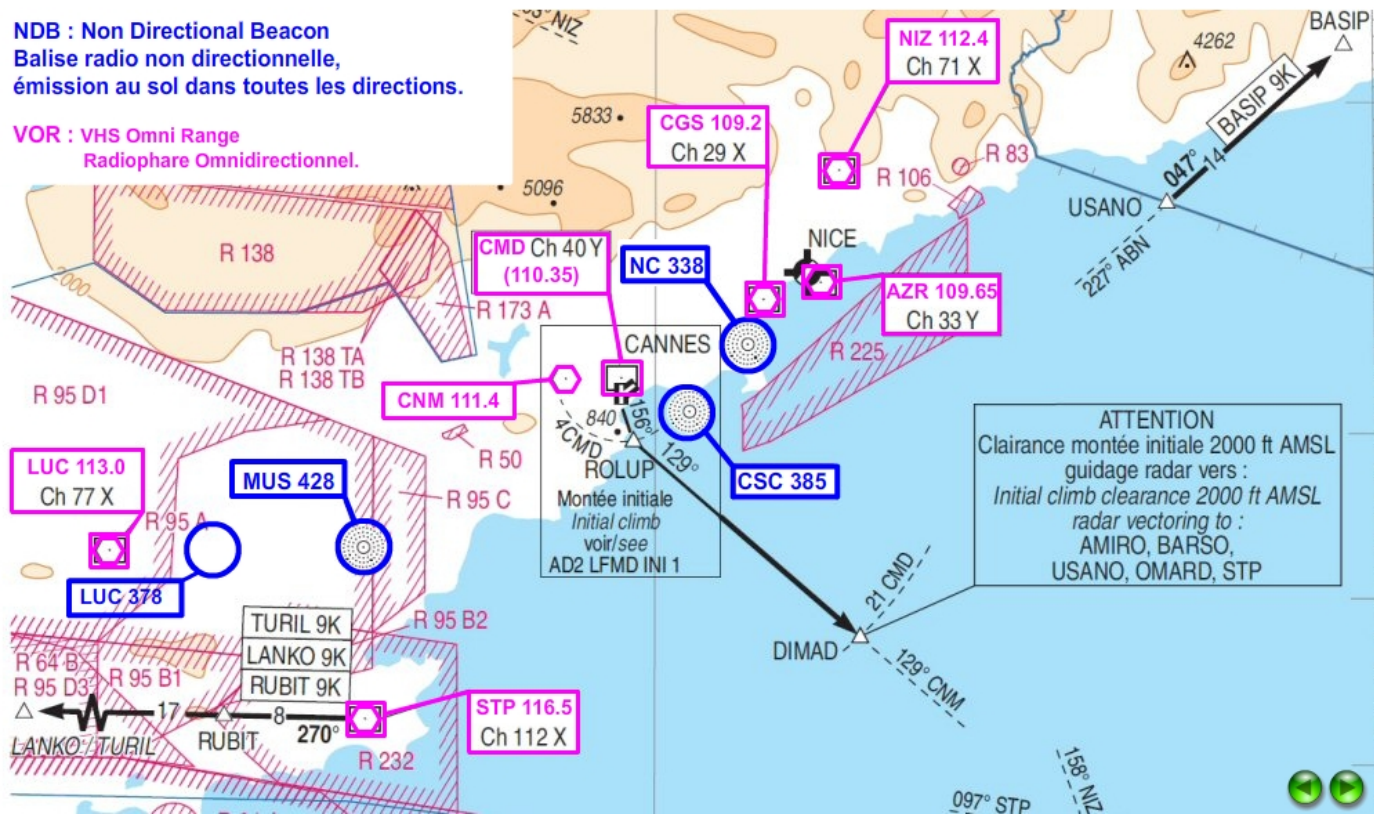


NDB : Non Directional Beacon
 Balise radio non directionnelle,
 émission au sol dans toutes les directions.

VOR : VHS Omni Range
 Radiophare Omnidirectionnel.



VAR 1°E (05)

TA 5000
ALT 12

43°
42'

Le survol du littoral ne sera pas effectué en dessous de 5000 ft AMSL
No fly over the coastline below 5000 ft AMSL

43°
40'

Saint-Laurent du Var

43°
38'

500 AAL MNM

2.3 NM AZR

DEP RWY 22L / 22R

A 500 ft AAL tourner à gauche (ne pas tourner avant 2.3 NM DME AZR) pour rejoindre la trajectoire de sortie spécifiée.
(jusqu'à 3000 ft adopter la procédure moindre bruit cf. pages LFMN AD2 ENV).
At 500 ft AAL turn left (don't turn before 2.3 NM DME AZR) to join specified outgoing track.
(till 3000 ft adopt noise abatement procedure cf. AD2 LFMN ENV).

400 AAL MNM

0.4°

1.0 NM AZR

AZR 109.65
Ch 33 Y

DEP RWY 04L / 04R

A 400 ft AAL tourner à droite vers la RM 139° (ne pas tourner avant 1.0 NM DME AZR).
(jusqu'à 3000 ft adopter la procédure moindre bruit cf. pages LFMN AD2 ENV).
A 8 NM DME NIZ rejoindre la trajectoire de sortie spécifiée.
Pente théorique : voir texte.
At 400 ft AAL turn right MAG track 139° (don't turn before 1.0 DME AZR).
(till 3000 ft adopt noise abatement procedure cf. AD2 LFMN ENV).
At 8 NM DME NIZ join specified outgoing track.
Theoretical climb gradient : see text.

ALT/HGT : ft

0 1000 2000 m

43°
36'

007° 10'

007° 12'

007° 14'

007° 16'

007° 18'

