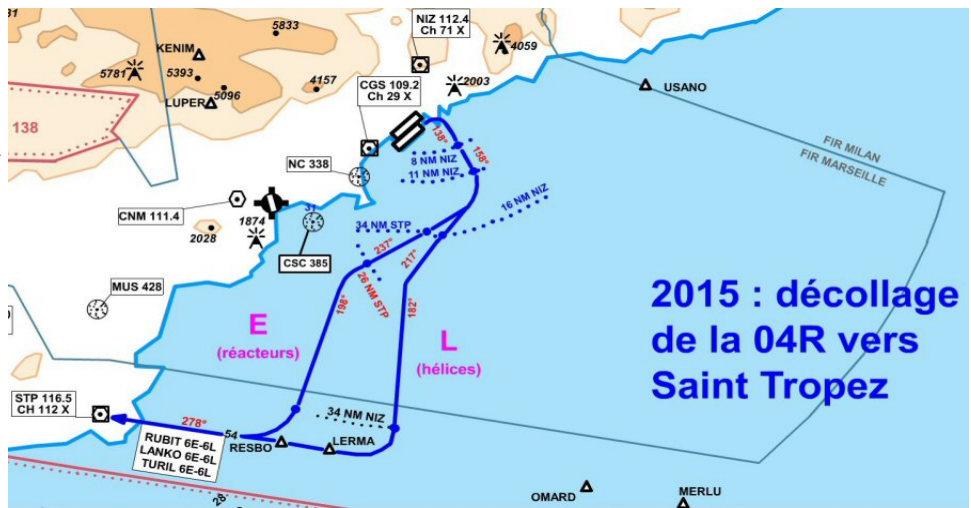


Plan de vol Nice – Marseille avec un Learjet 45 établi avec les AIRACS de Janvier 2016.

Décollage de Nice de la 04R.
Prendre la bulletin **ATIS de Nice sur 129,6**
pour avoir la pression QNH.
Pour aller vers Marseille, l
a procédure SID actuelle est **LANKO 6E**
pour les appareils à réaction.

Dans le tableau ci-dessous, à gauche vous avez la
notification officielle de la procédure, à droite quelques
détails...



A 400 AAL à droite RM 138°.	Dès 400 ft au-dessus du terrain, virage à droite au cap 138°
A D8 NIZ RDL 158° NIZ (RM 158°)	A 8 nm du VOR NIZ 112,40 prendre le cap 158°
A D11 NIZ à droite RDL 057° STP (RM 237°)	A 11 nm de NIZ 112,40 prendre à droite la radiale 057° (route magnétique 237°) du VOR de Saint Tropez STP 1116,50
A D26 STP à gauche RDL 198° NIZ (RM 198°)	A 26nm du VOR de Saint Tropez STP 116,50 , prendre à gauche la radiale 198° du VOR NIZ 112,40 (route magnétique 198°)
A D34 NIZ à droite RDL 098° STP (RM 278°). FL 100 (R) 6000 MNM à D34 STP	A 34 nm de NIZ 112,40 prendre à droite la radiale 098° (route magnétique 278° du VOR STP 116,50). A 5000 ft, altitude de transition , mettre la pression standard . Vous devrez être à 6000 ft minimum ou au niveau FL100.
A STP à gauche RDL 270° STP (RM 270°) vers LANKO.	Verticale du VOR STP 116,50 , prendre à gauche la radiale 270° vers LANKO. Montez au niveau 100 (niveau pair, on va vers le Portugal).

Après STP, LANKO,
la route est NDB Obane **OB 395**, puis POMEG.



Approche aux instruments sur Marseille.
La piste en service est la 13L. Après le **NDB Obane 395**, descendez à **5000 ft**.
Prendre le bulletin **ATIS de Marseille sur 125,35** pour avoir la pression QNH.

	<p>Au IAF (Initial Approach Fix) Pomeg vous devez être à 5000 ft.</p> <p>Mettez VOR2 sur la fréquence de Martigues MTG 117,30 et réglez votre VOR1 sur ML 110,30 fréquence de l'ILS/DME ML de la piste 13L.</p> <p>Prenez le cap 297° vers le VOR de Martigues MTG 117,30.</p> <p>A 4 nm du VOR MTG 117,30, descendez à 3000 ft. Diminuez votre vitesse à 210 kts maximum.</p> <p>Verticale MTG 117,30, prendre à droite le cap 345° et descendez à 1700 ft, diminuez votre vitesse à 185 kts.</p> <p>A 7,5 nm de MTG 117,30, virez à droite au cap 089° pour rejoindre la radiale 134° (QFU de la piste 13L) au point IF (Initial Fix) situé à 7 nm du VOR ML ILS/DME 110,30. Vous devez être sur le localizer (enclenchez le mode NAV).</p> <p>A 5,2 nm du VOR ILS/DME ML 110,30, vous êtes au point FAF (Final Approach Fix)... Vous commencez votre descente, enclenchez le mode approche APP.</p>
--	---