

Nice (LFMN) : RWY 22, décollages et atterrissages

Décollage :

A 500 pieds au-dessus du terrain et à une distance de 2,3 nm d'AZR on met le cap sur la radiale 143° du VOR CGS 109,20. Monter à 6000 ft.

Avec le Beech Baron 58 (bimoteur à hélices) on fait la procédure RUBIT 6S pour rejoindre St Tropez puis le point RUBIT.

Cap au 143° jusqu'à 8,5 nm de CGS 109,20 puis virage à droite au cap 215° pour s'aligner sur la radiale 182° du VOR NIZ 112,40. A 18 nm de NIZ vous devez être à une altitude de 6000 ft.

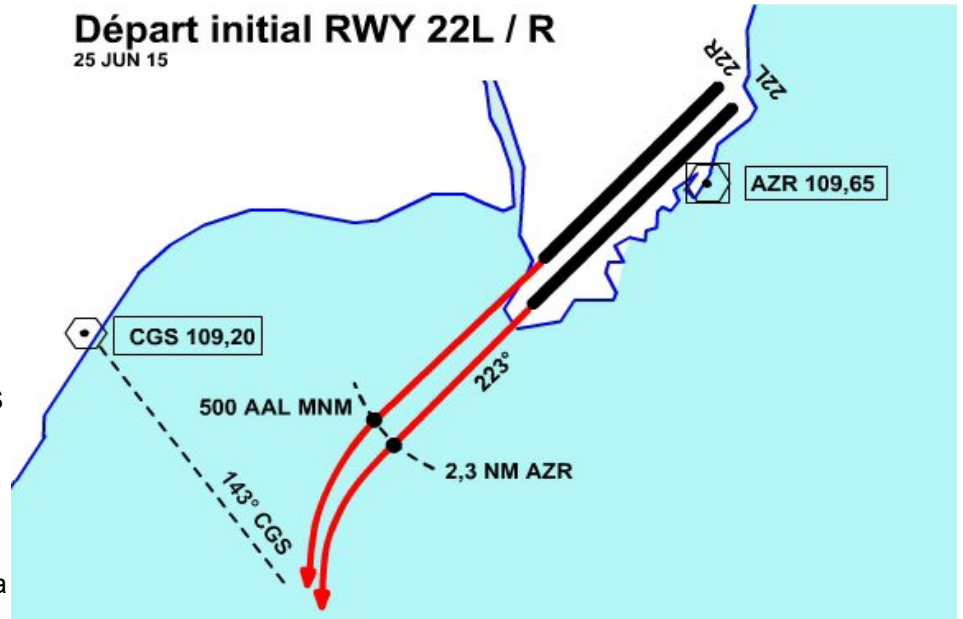
A 34 nm de NIZ, virer à droite vers la radiale 098° du VOR STP 116,50.

Verticale STP, cap au 270°. A 8 nm STP, verticale RUBIT, prendre la direction du VOR LUC 113,0.

Au LUC, virer à droite au cap 088°. Descendre à 4000 ft. Continuer jusqu'à 20 nm du VOR AZR.

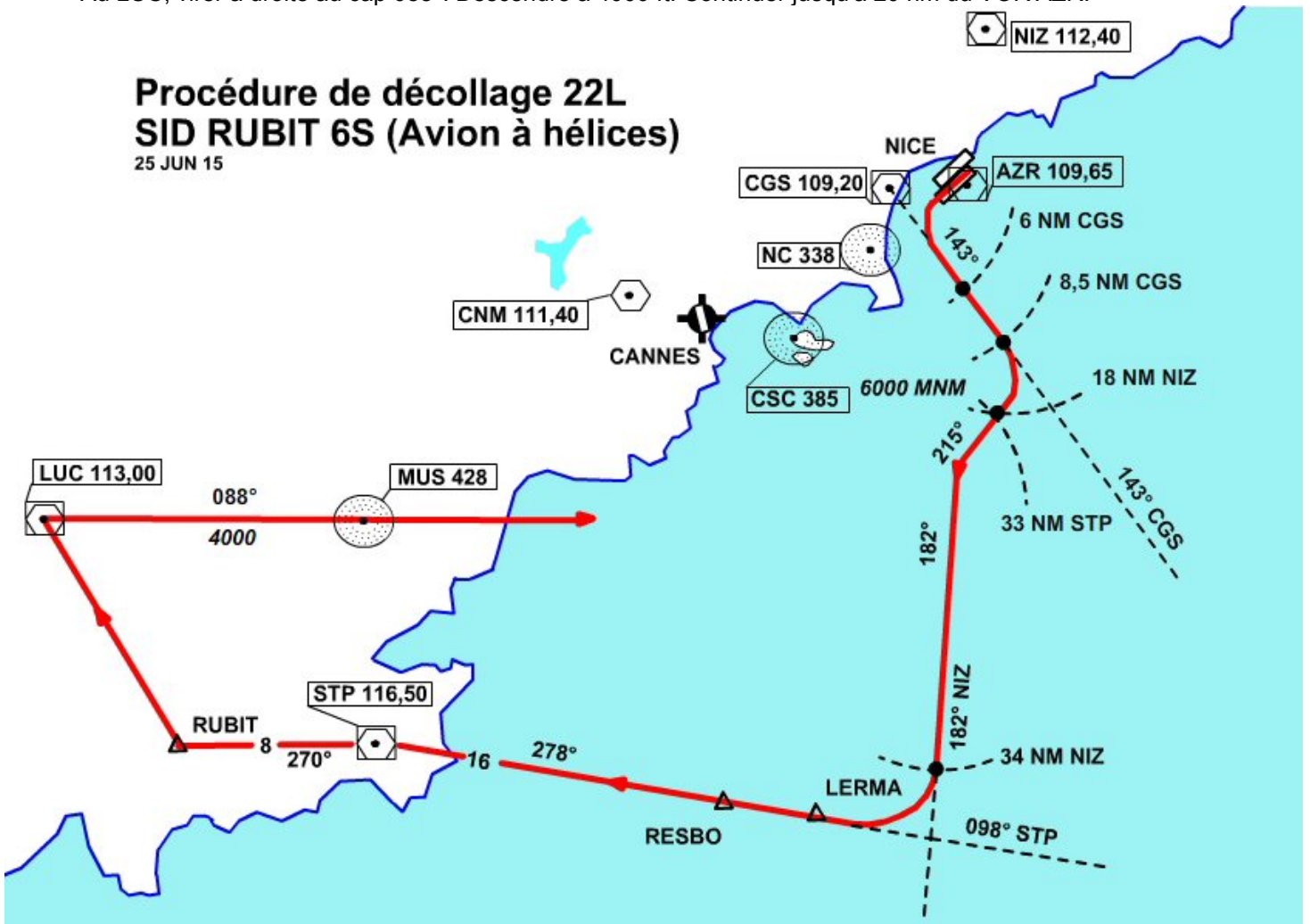
Départ initial RWY 22L / R

25 JUN 15



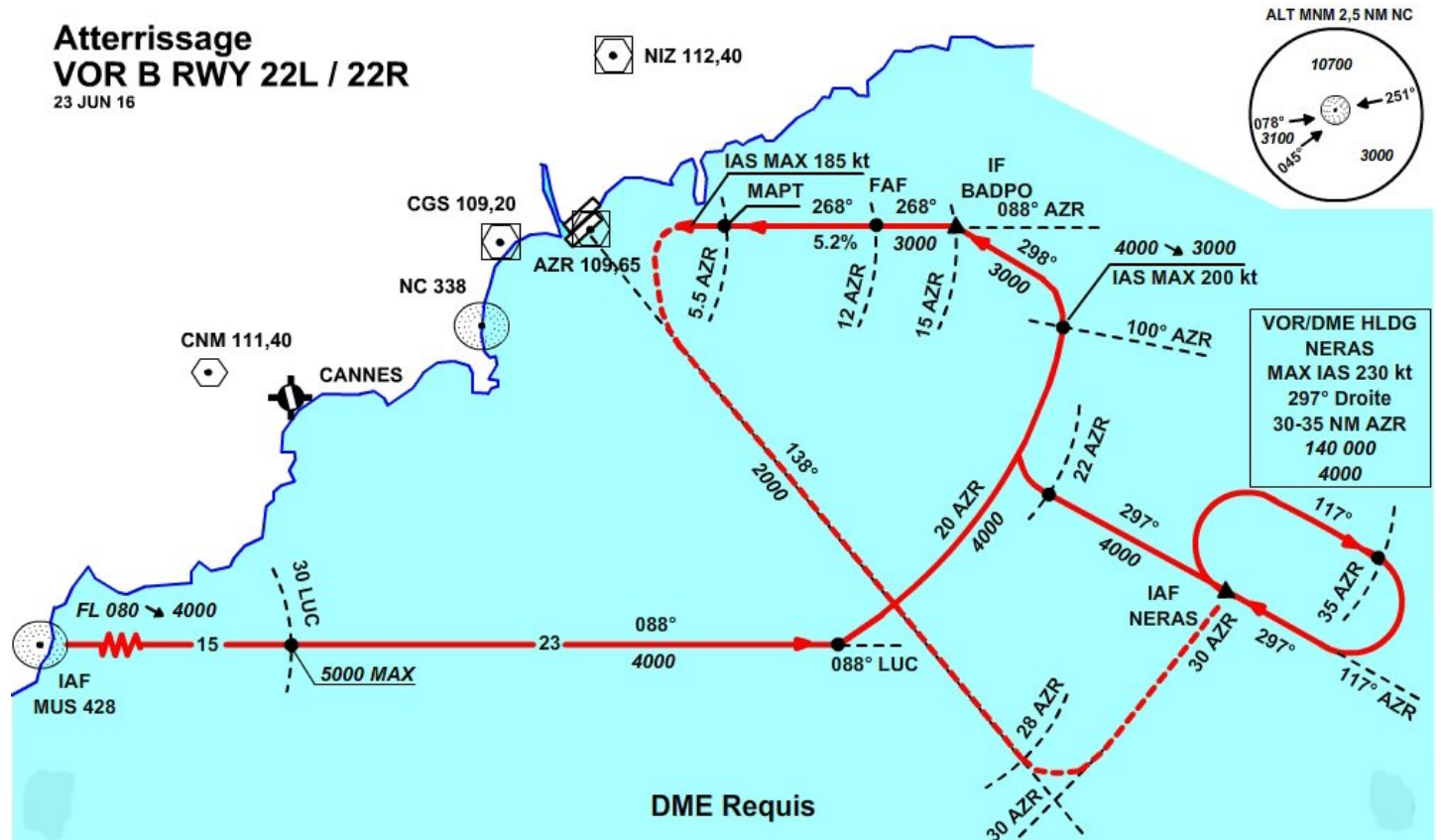
Procédure de décollage 22L SID RUBIT 6S (Avion à hélices)

25 JUN 15



Atterrissage VOR B RWY 22L / 22R

23 JUN 16



A 53 nm du VOR LUC 113.0 et à 20 nm du VOR AZR, faire un arc DME pour rejoindre la radiale 100° d'AZR. Virer à droite au 298° pour prendre la radiale 088° d'AZR.

Descendre à 3000 ft et diminuer votre vitesse à 200 kt maximum (mesure antibruit).

BADPO (15 nm d'AZR) IF (Initial Fix), puis à 12 nm AZR le FAF (Final Approach Fix) descendre à 1500 ft.

A 5.5 nm d'AZR, prendre le cap 303° et descendre à 1000 ft.

Votre vitesse ne doit pas dépasser 180 kt.

S'aligner ensuite en visuel au cap 223° sur les PAPI de la piste 22L ou 22R.

Atterrissage VOR B RWY 22L / 22R

23 JUN 16

